



sikla

# A MAGAZIN

2015 / 2016. kiadás

## **EN 1090 tanúsítvány**

Interjú Prof. Peter Knödel úrral

## **Mindent egy kézből**

Projektjelentés

## **FLS alaktartó csavar**

extrém körülmények között is megbízható

## **Motiválj!**

Vezetőket érintő téma Boris Grundl által kifejtve

# Belépés egy modern világba a munka területén

Egy 2012-ben bekövezett vízkár és a képzés- és jövőorientált személyzeti politikánk készítetett minket a VS-Schwenningeni székhelyünkön található irodaház teljes szanálására és újjáépítésére. Az átépítést követően a német székhelyünkön egy mo-

dern és nyitott irodakoncepció tárul elénk. Az átépítés célja egy eleven és kommunikatív munkakörnyezet kialakítása volt, amelyben munkatársaink kreatívan tudnak dolgozni.



## Sikla weboldal – Modern idők, új arculat

2016 elején a weboldalunk az e-katalógussal egyetemben új, felhasználóbarát és modern dizájnban jelenik meg. Az új online bemutatkozásunk kidolgozásánál nagy hangsúlyt fektettünk egy olyan felhasználóélmény kidolgozására, amely a gyorsan reagáló webes megjelenítésnek köszönhetően az asztali számítógéptől a tableten keresztül az okostelefonig, minden felhasználó eszközön optimálisan működik.



## 20 év Sikla France

A Sikla már a 70-es évek elején kezdett termékeket exportálni Elzászba és Lotaringiába. Mivel a helyi jelenlét biztosította ügyfélközelség mindig is a cégfilozófiánk része volt, 1995-ben megalapítottuk a franciaországi Sikla céget a Párizs melletti Lognes-i székhellyel. 2008-ban nagyobb nagyobb helyiségekbe költöztünk a Serris-i „Techniparc” iparnegyedbe, Párizstól keletre. A Sikla cég az A4-es autópálya közvetlen szomszédságában található, mindössze 35 percre a Párizsi belvárostól.

## A nassoláshoz a szünetben!

Nyerje meg az 50 Sikla uzsonnádoboz egyikét!

Küldjön egy e-mailt az alábbi tárggyal: "Egészséges snack a szünetben!" az alábbi címre [info@sikla.hu](mailto:info@sikla.hu)



## Kedves olvasók!

A saját gyártású termékek ellenőrzése és az erre alapuló, a DIN EN 1090 szabványnak megfelelő CE jelölés kiemelkedő jelentőséggel bír a teherhordó acél és alumínium szerkezeti elemek területén az építési anyagokra vonatkozó irányelv keretében. Sikerral túl vagyunk a tanúsítási eljáráson. Ezzel kapcsolatos részleteket a 4. oldalon talál.

A motivációról élénk vita zajlik úgy az alkalmazottak, mint a vezetők körében. Boris Grundl vezetőszerkesztő és "emberfejlesztő" ezzel kapcsolatos véleményét a 7. oldalon olvashatjuk.

A Grundl Leadership akadémián képzik a mi vezetőinket is.

A Sikla cég a „Leading Simple©” vezetési rendszert már néhány évvel ezelőtt meghonosította a nemzetközi vállalatcsoportban.

Végezetül egy személyes javaslat. Nyerje meg az 50 Sikla uzsonnásdoboz egyikét! További információkat a 2. oldalon talál.

Az Ön



Manuela Maurer  
Marketing kommunikációs  
vezetője



## Sikla – egy sikeres családi vállalat

A Sikla 1994-ben nyitotta meg kapuit Magyarországon. Akkoriban még csak egy 2 fős csapattal kezdett, melynek egyik tagja John Walter, a Sikla Hungária Kft. ügyvezetője. Mára a Sikla Hungária Team 9 főre bővült. A központi iroda és raktár Budapesten található, de emellett egy kisebb raktár és üzlet Nyíregyházán is elérhető. A csapat örömmel áll rendelkezésükre ajánlatokkal, megrendelésekkel, logisztikai, mint műszaki kérdésekben, előgyártásban és vevő specifikus kérdésekben egyaránt. Forduljon hozzánk bizalommal!



A Sikla csapata mindenben áll az Önök rendelkezésére

## Impressum **sikla**

### Szerkesztőség és felelős a tartalomért:

Sikla GmbH  
In der Lache 17  
D-78056 VS-Schwenningen  
Telefon +49 (0) 7720 948 0  
www.sikla.de

Nyomatás, a részletekre is kiterjedően, csak engedéllyel használható.  
A büntető törvénykönyv § 13 szerint perelhető.

**Mi mindig az Ön rendelkezésére állunk.  
Keressen fel minket bizalommal!**

Sikla Hungária Kft.  
1117 Budapest  
Dombóvári út 10-11  
Telefon +36 1 206 5182

# EN 1090 tanúsítvány

A Sikla a magával szemben támasztott követelményeket az EN 1090 szabványnak megfelelően határozta meg és megkapta a saját gyártású termékek ellenőrzésére vonatkozó megfelelőségi tanúsítványt. A Framo és a Simotec tartórendszerek CE jelöléssel vannak ellátva.

Ahhoz hogy az általunk gyártott acél és alumínium szerkezeti elemeket el tudjuk helyezni az uniós piacon, 2014 júliusa óta szükséges, hogy a termékek az EN 1090 szabványnak megfelelően CE jelöléssel legyenek ellátva. A globális piacon a szabványok és azok betartása egyre nagyobb szerepet játszik az ügyfelek döntésében egy adott termék mellett, különösen akkor, ha biztonságról van szó.



**Prof. Dr.-Ing. Peter Knödel**  
Karlsruher Institut  
für Technologie (KIT)

A KIT interjút készített Prof. Peter Knödel úrral.

## Mik az EN 1090 szabvány céljai és követelményei?

**Prof. Knödel:** Az EN 1090-es szabvány az acél-szerkezetek kivitelezésére vonatkozik. Az építési termékekre vonatkozó irányelvek hatálya eső acél szerkezeti elemek gyártására vonatkozó követelményeket szabályozza. A cél az a követelmény, hogy az acél szerkezeti elemek CE jelöléssel legyenek ellátva.

## Milyen előnyökkel számolhatnak az ügyfelek, ha CE jelöléssel rendelkező termékeket használnak?

**Prof. Knödel:** Egy (törvényesen elhelyezett) CE jelölés az ügyfelek számára jelzi, hogy a termék gyártásakor be lettek tartva az érvényes harmonizált szabványok. A gyártónak alá kell vetnie magát egy átfogó ellenőrzésnek, amelyet egy elismert intézet végez egy felügyeleti szerződés alapján rendszeres ellenőrzések keretében.

## A Sikla cégnek eddig a csőalátámasztások/ csőörögzítésekre vonatkozó EN 13480 szabványt kellett betartania. Mennyiben különbözik egymástól a két szabvány?

**Prof. Knödel:** A fémipari csővezetékekre vonatkozó DIN EN 13480 szabvány tágabb értelemben inkább a nyomástartó berendezésekre érvényes irányelvekhez tartozik, míg a DIN EN 1090 inkább a szerkezetépítésekre vonatkozik.



## Az EN 1090-es szabványban szerepel a saját gyártású termékek ellenőrzése. Ez alatt mit értünk?

**Prof. Knödel:** A saját gyártású termékek ellenőrzése egy a gyártó által foganatosított intézkedéseket összefogó dokumentált rendszer az általa gyártott termékek konstans és nyomonkövethető minőségi szintjének biztosítására.

## Tehát egy újabb minőségbiztosítási szabvány?

**Prof. Knödel:** Az EN 1090 szabvány nem új, hanem kifejezetten az alumínium szerkezeti elemek gyártására vonatkozik. Ha egy gyártó már használ egy ISO 9000-nek megfelelő minőségbiztosítási rendszert, általában csak csekély módosításokat kell alkalmaznia, hogy megfeleljen az EN 1090 szabvány feltételeinek.

## Hogyan képzeljük el konkrétan a "CE jelölést"?

**Prof. Knödel:** A CE jelölés egy "CE" betűpárost tartalmaz, amelyet közvetlenül a terméken tüntetnek fel, ahogyan azt a játékok esetében már ismerjük. Amennyiben műszakilag ez nem kivitelezhető vagy értelmetlen, a CE jelölés a szállítási vagy egy független termékkísérő dokumentumon is feltüntethető.

# Mindent egy kézből

## Az Aesculap AG „Bau 80“ új termelési és irodaépület kivitelezése.

Az orvostechnikai termékeket gyártó nemzetközileg elismert Aesculap AG új épületkomplexuma egy külön műszaki szinttel rendelkező kétemeletes gyártási csarnokot és egy ötemeletes irodaépületet foglal magában. A különleges építkezési elemek, mint amilyenek a széles acél- és betonszerkezetek és a cégre jellemző környezetvédelmi elvárások komoly kihívás elé állították a projekt kivitelezőit, akik azt egy igen szűk 15 hónapos időkeretben sikeresen megvalósították. Az építkezés összköltsége elérte a kerek 50 millió eurót.

Az épület műszaki felszerelésére a tervezők és a beruházó megkövetelték, hogy az egységes csőrögztítő rendszer, a különböző épületgépészeti területek koordinálása valamint a szakmai egyeztetés az ütemezéstől a kivitelezésig "egyetlen kézből" történjen. A menekülési és mentési útvonalakon a csőrögztítéseket a tűzvédelmi előírásoknak megfelelően kellett kiépíteni és felszerelni.

### Tartó- és bővítő koncepció

A Sikla alkalmazástechnika a fűtés, szelőztetés és hűtőművek számára egy tartó- és bővítő koncepciót dolgozott ki, ideértve az összes rögzített pont kiszámítását is. Különleges kihívást jelentett a csőnyomvonalak teljes koncepciójának kidolgozása, tehát az összes fő ellátási nyomvonalak kidolgozása, ideértve az előre felszerelt áthidalók elhelyezését is a gépcsatlakozások számára.

Az energiaközpontot a tetőterre tervezték. Minden tartót a tetőhajlathoz kellett igazítani. Itt tekintettel kellett lenni a nagy terhelések alátámasztására és a fellépő terhelések elosztására a meglévő acélszerkezethez igazodva.

### Tetőraszter

A gépek csatlakoztatásához a termelési csarnokban egy egységes 2,5 m x 2,5 m-es tetőrasztert terveztünk. A maximális terhelést (60kg/qm) a Pressix sínrendszerrel tudtuk biztosítani. A gépcsatlakozásokat kiálló élek nélkül, a rács felső peremén helyeztük el.

### Garanciális előgyártási szolgálat

Az összes vezetékrogzítéseket projektspecifikusan szabványosítottuk. Az előre felszerelt áthidalások lehetővé teszik a csövek rögzítését a tetőraszterre csupán néhány mozdulattal. Ezeket az építető által elhelyezett acélgerendákhoz, betonplafonokhoz vagy a Sikla vázszerkezethez rögzítettük. Az előregyártott áthidalók segítségével a szerelés lényegesen leegyszerűsödött, ami az építési idő rövidítéséhez vezetett és lehetővé tette a szűk határidő betartását.

### Médiaállványok

A CNC-gépek csatlakoztatása a Framo tartóprofilokból kialakított médiaállványokon keresztül történik. A talaj és a tetőraszter, ill. betonplafon/födém tartó acélgerendák összekötésére a fővezetékekhez 13 méteres állványmagassághoz különböző modulokat szabványosítottak a beruházó előírása szerint. A Framo



Szabványosított tetőraszter



Fő médiavezetékek



Médiaállványok Framo profilokból



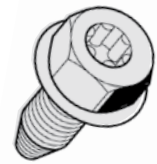
**Christian Haas**  
Ügyfélközpont vezetője

multifunkcionális tartóprofil a zárt forma által, magas torziós szilárdság mellett lehetővé teszi valamennyi adaptálási lehetőségek csatlakoztatását mind a négy oldalról, korlátozás nélkül. Különös figyelmet fordítottunk a CNC-gépek okozta rezgések csillapítására. Ehhez egy speciális vezető-síntalpat terveztünk.

*Ehhez a projekthez összesen 14,3 km 41-es szerelősínt és 1,6 km Framo profilt dolgoztunk fel.*



## Az FLS F alaktartó csavar extrém körülmények között is megbízható



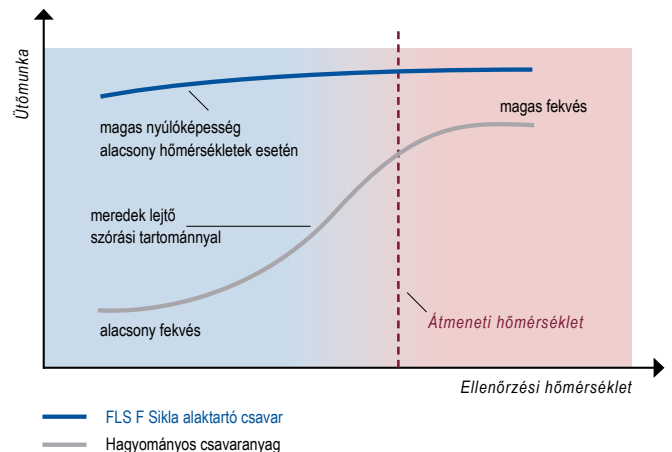
A teherbíró csavarok képezik a biztonságos csavarkötések alapját. Extrém körülmények között működő teherbíró szerkezeteknél különösen fontos a csavarok anyagának megfelelő megválasztása.



**Hendrik Randt M.Sc.**  
Ipari termékmenedzser

Az alacsony környezeti hőmérséklet és a dinamikus terhelés látszólag lehetetlen kihívás elé állítja a hagyományos csavaranyagokat. Az FLSF Framo alaktartó csavarok kiválóan alkalmasak akár extrém körülmények között is. Olyan anyagból készült, amelyik  $-80\text{ °C}$  hőmérsékleten is rendkívül nyúlékony. Ez az alapfeltétele annak, hogy a csavar anyaga a dinamikus terhelést alacsony hőmérséklettartományban is bírja.

A Framo rendszerben az alaktartó csavar a biztonságos csavarkötés központi összekötő eleme. Mivel alacsony hőmérséklettartományban is jól bírja a dinamikus terhelést, a felhasználó sok területen alkalmazhatja.



# Motiválj!

## Miért bírnak a felettesek és a beosztottak egyenlő felelősséggel ami a motivációt illeti



"Manapság motiválni kell a beosztottakat. Az ordítózás már nem megoldás..." A 19. századi üzlembertől származó idézet ma ugyanannyira aktuális, mint annak idején. Ma azonban nagy divatja van az "intrinsic", azaz "a belülről jövő" motivációnak. Ez lehetetlennek nyilvánítja a motivációt a felettes által. Ez azt jelenti, hogy: Régebben a vezetőket lehetett hibáztatni, ha a munkatárs nem volt kellőképpen motiválva – jobban kellett volna a munkatársakat motiválni! Manapság is ők a hibásak – nem kellett volna a munkatársakat demotiválni! Ha hiányzik a motiváció, az biztosan a felettes hibája. Egyetért ezzel a nézőponttal? Én nem.

### Az idők változnak – a piacok, az emberek és a motiváció úgyszintén

Egyvalamit minden további nélkül ki lehet jelteni: A macherek ideje elmúlt. Az iparosodás során a főnök és a beosztottjai között világos egység volt érvényben: Biztonság a szabadság árán. Ez az egység, ami a mai jóllétünk alapját képezte ma már nem működik. Ahhoz, hogy egy vállalkozó a manapság igen gyorsan változó, összetett piaci folyamatokban megállja a helyét olyan emberekre van szüksége, akik képesek kreatív megoldásokat kitalálni. Az erőviszonyok ennek megfelelően megváltoztak.

### "A lényegét megragadni" és nem "státuszra törekedni"

Ha egy felettes nem a félelemre alapozva szeretne irányítani, motivált munkatársakra van szüksége. Nincs annál destruktívabb hozzáállás, mint azé a munkatársé, aki a felettesét teszi felelőssé a saját hangulatáért, motiváltságáért és boldogságáért.

Azonban a csupán belső motiváltság éppolyan eredménytelen, mint az olyan külső ösztönzések utáni kiáltás, mint amilyenek a bónuszok vagy egyéb jutalmak. A fiatalok önállóan és szabadon szeretnének élni, és nem vakon anyagi jutalom után futni.

Az aktuális divathullám az értelem, és ez alól aligha vonhatjuk ki magunkat. A beosztottak ma munkáltatóiktól: értelmet követelnek az életük számára! És akkor motivált leszek. A gond az, hogy: ami az egyik számára értelmes, az a másik számára nem kötelezően az.

### Motiváció önmagunkért vállalt felelősség által

Már Hesse is tudta, hogy "az életnek csak pontosan annyi értelme van, mint amennyit mi képesek vagyunk bele vinni". A válasz pedig: az önmagunkért vállalt felelősség.

Az értelem nem egy kollektív fogalom, mivel minden egyes ember a fejlődése által találja meg a saját maga életének értelmét. Ezért jó, ha az emberek nyíltan, érthetően és őszintén képesek egymással kommunikálni a tekintetben, hogy számukra mindek van és mi az aminek nincs értelme. Az érthetőséghez három fogalom vezet: őszinteség, világos kommunikáció és nyitottság. Az érthetőség pedig hozzásegít a felismerés által átélt belátáshoz és boldogsághoz.

A felelősség nemcsak a vállalkozót terheli abban, hogy felismeri, hogy a felettesek nem tudják, hogy hogyan kell az alkalmazottakat motiválni és mi az, ami demotiválja őket. Az embernél a cselekvési vágy lényege az elsajátított felelősségvesztésben rejlik a motivációt, értelmet és örömet illetően. Ez a három érték semmi esetre sem várható csak az alkalmazottól vagy csak a felettéstől, csak a vállalkozótól vagy csak a terméktől. Ugyanis: Mindkét fél kötelessége a motiváció biztosítása a saját maga hatáskörében.

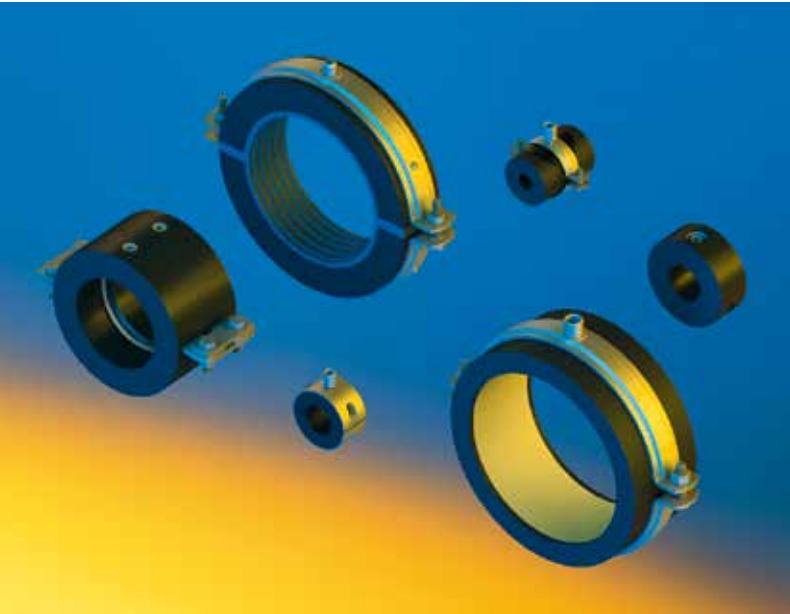
### A vállalkozás lehetővé kell tegye az azonosulást

Ha behatóan foglalkozom a feladattal, lehetőségem nyílik megoldani. Ez az igazság egyik oldala, ami a motivációt illeti: Az embereknek szükséges és képesek is az önmotivációra azáltal, hogy intenzíven foglalkoznak az adott feladattal. Maguktól. Az igazság másik oldala: A vállalkozásnak meg kell könnyíteni az azonosulást. Megfelelő munkakörülmények, források és keretfeltételek biztosítása mellett a munkatársak odaadón foglalkoznak a feladatukkal és jól végzik a munkájukat. Minél magasabb szintet ér el egy munkatársnál az önmagáért vállalt felelősség, annál nagyobb részben van jelen az önmotiváció.

Az egészséges középút eléréséhez professzionálisra van szükség mindkét oldalon: A felettesek és a beosztottak egyaránt felelősek a motiváltságért. Mindenki számára előnyös, ha valamennyien a hatáskörükön belül maradnak ahelyett, hogy a saját cselekvőkedv felelősségét értelmetlenül másra terheljék.

### A szerzőről

Boris Grundl villámkarriert futott be vezetőként, vezetőszakértőként és magával ragadó előadóként Európa első szónokai között tartják számon. Menedzsmentoktató, vállalkozó, könyvszerző és a Grundl Leadership Akadémia tulajdonosa. [www.borisgrundl.de](http://www.borisgrundl.de)



## Sikla csőbilincsek

*Birgit Löwl, a Siconnect termékmenedzsere a Sikla csőbilincseket ajánlja a páralecsapódás ellen a hűtésnél használt és a hideg vizet szállító csővezetékek rögzítésére. "Széles termékkálánk a különböző feldolgozási eljárásokkal a megfelelő csőbilincset kínálja az összes felhasználási terület számára."*

### SKS Top-2C

A bilincs közepén a gumirugalmasságú PUR különböző befogási átmérőt tesz lehetővé. Használható tartóbilincsként függőlegesen elhelyezett csővezetékekhez vagy fixpontként.

### LKS H / M / T csőbilincs

A csatlakozóragasztás optimalizálására a PUR elemek homlokfelületükön elasztomer habbal vannak ellátva.

### KSH / KSM csőbilincs

Könnyű szerelés a rugalmas csuklószerkezetnek köszönhetően. A robusztus acélköpeny kiválóan ellenáll a külső hatásoknak.

A RB, AKS csőbilincselés az FKS fixpont-csőbilincsel kapcsolatos további tájékoztatást az e-katalógusunkban találnak a **Siconnect > Csőbilincsek és tartozékok, ill. fixpontok** alatt a [www.sikla.hu](http://www.sikla.hu) honlapon.